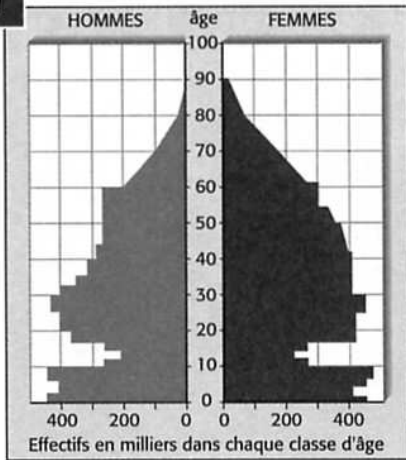


1

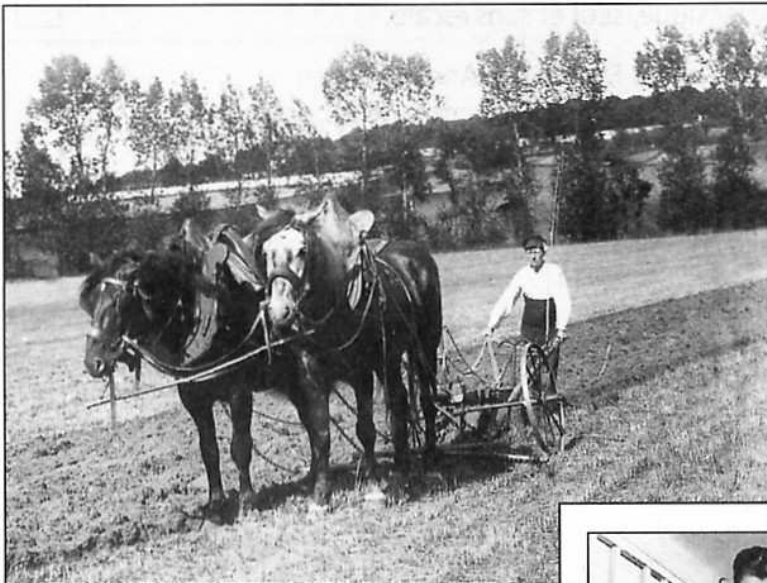


Pyramide des âges
de la France en 1931

2

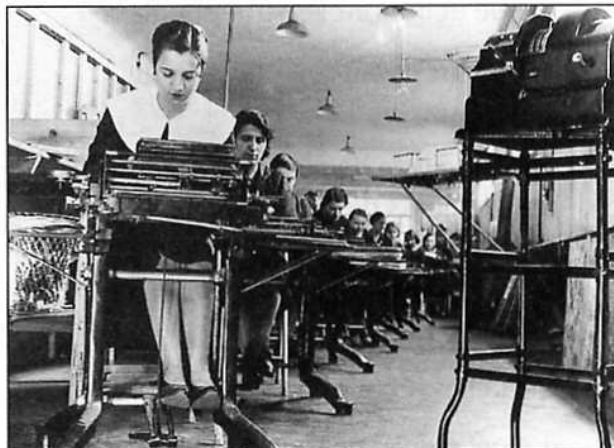


Paris la nuit dans un dancing de Montmartre, vers 1925



3

Scène de labour vers 1920



« Pool » de dactylos vers 1935

4

Je mène mon enquête

*... sur la société française
pendant l'entre-deux-guerres.*

1 Observe la pyramide des âges des Français en 1931 (doc. 1) et réponds aux questions.

a. L'allure des courbes des hommes et des femmes est-elle semblable ?

b. Comment explique-t-on cette différence ?

c. Il y a un creux dans la pyramide qui montre qu'il y a eu moins de naissances. Ce creux correspond à la tranche d'âge des 11-16 ans.

À quelles dates auraient dû naître ces enfants pour avoir entre 11 et 16 ans en 1931 ?

d. Que t'apprend donc ce calcul sur l'influence de la guerre de 14-18 sur la natalité ?

2 Décris le dancing de Montmartre (doc. 2). Quels changements peux-tu repérer, après la Première Guerre mondiale, dans les vêtements des femmes ? dans leur coiffure ?

a. Avant la Première Guerre mondiale, les femmes ont-elles un réel rôle social ?

b. Qu'est-ce qui a pu provoquer ce changement dans leur comportement ?

3 Observe le document 3 et réponds aux questions.

a. Comment les paysans labourent-ils la terre dans les années 20 ?

b. De quand date cette technique de labourage ?

c. Que peux-tu en déduire ?

4 Le document 4 te montre un « pool » (un groupe) de femmes au travail.

a. Que font ces femmes ?

b. Dans quels lieux la plupart des femmes travaillent-elles à cette époque ?