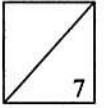
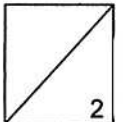


1. Réponds à ces questions en entourant la bonne réponse



- a. En quelle matière est la pommeau de la canne de W. Wonka ?
 en fer en argent en or en bronze
- b. A quel animal l'auteur compare-t-il Mr. Wonka ?
 une fouine un écureuil une baleine un chat
- c. Qui porte un manteau de vison ?
 Augustus Veruca Violette Mr. Wonka
- d. Parmi ces odeurs, entoure celles qui font partie de l'impression de grand-papa Joe dans le premier couloir.
 café grillé menthe noix caramel
- e. Retrouve la bonne orthographe de ...
 rododendron rhododondron rododhendron rhododendron
- f. A quoi sert la cascade dans la salle au chocolat ?
 à faire joli à faire du bruit à rien à faire mousser le chocolat
- g. Qu'est ce que le *smucre* ?
 de l'herbe au goût de sucre à la menthe des feuilles au goût de guimauve des boutons d'or du chewing-gum

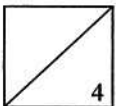
2. Reclasse ces propositions dans l'ordre chronologique indiqué par le texte en reportant les lettres dans le bon ordre.



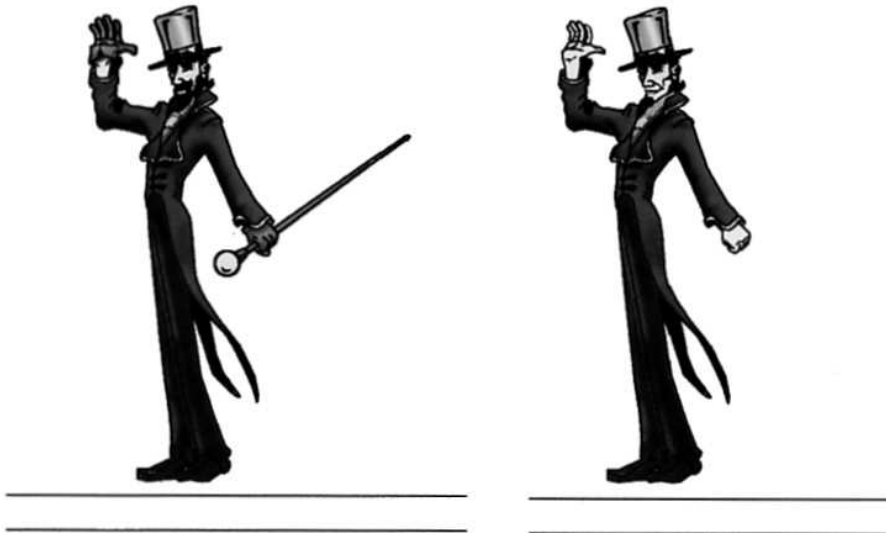
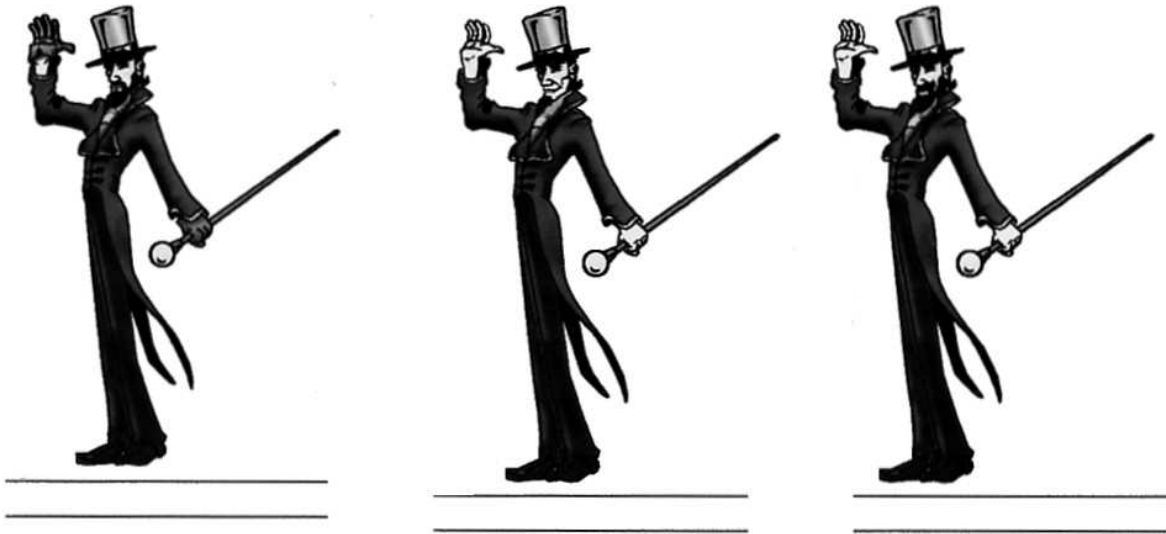
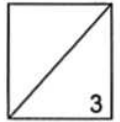
- | | | | |
|---|---|--|--|
| A. Augustus Gloop entre dans la chocolaterie. | B. Les visiteurs admirent la cascade de chocolat. | C. Veruca aperçoit un Oompa- Loompa | D. Les invités accrochent leur manteau au porte-manteau. |
| E. Les visiteurs goûtent le smucre | F. Les Oompa-Lompas se moquent des visiteurs. | G. Charlie entre dans la chocolaterie. | H. Tout le monde arrive devant la « Salle au chocolat ». |

--	--	--	--	--	--	--	--	--	--

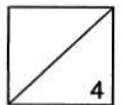
3. Rédige un résumé des chapitres 14 et 15 en quatre phrases.



4. Entoure l'image qui correspond le plus à la description de Mr. Wonka. Explique ton choix.



5. Réponds à ces questions en rédigeant des phrases.



a. Que veut dire Mr. Wonka quand il déclare à Augustus « comme tu as bonne mine » ?

b. Pourquoi l'auteur n'arrête pas de dire que le groupe tourne à droite ou à gauche ?

c. A ton avis, pourquoi les petits hommes rigolent-ils en voyant les visiteurs ?

d. Pourquoi Charlie pense-t-il que les petits hommes sont en chocolat ?
