

Lecture compréhension
Charlie et la chocolaterie Chapitres 1 et 2

20

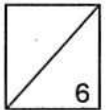
relever, trier, chercher et utiliser des informations d'un texte écrit

A

EA

NA

1. Réponds à ces questions en entourant la bonne réponse



a. Grand-papa Georges et grand-maman Georgina sont les parents de ...

Charlie

Mr. Bucket

Mrs. Bucket

W. Wonka

b. Où dorment Charlie et ses parents ...

Par terre, sur des matelas

Dans un seul lit

Dans deux lits

Dans un tube de dentifrice

c. Quel est le travail de Mr. Bucket ?

Remplir des tubes de dentifrice

Goûter le dentifrice

Visser des capuchons de dentifrice

Vendre des tubes de dentifrice

d. Que reçoit Charlie pour son anniversaire ?

Deux fois plus de choux

Une glace à la guimauve

Une barre de chocolat

Une pomme de terre bouillie

e. Quel âge a Grand-papa Joe ?

96 ans et demi

93 ans et demi

86 ans et demi

on ne sait pas

f. Laquelle de ces confiserie n'est PAS décrite par Grand-papa Joe ?

Une glace au chocolat qui ne fond pas

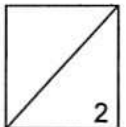
des caramels qui changent de couleur toutes les 10 secondes

Des œufs d'oiseaux bleus et noirs

des habits en pâtes de fruit

des chewing-gums qui ne perdent jamais leur goût

2. Reclasse ces propositions dans l'ordre chronologique indiqué par le texte en reportant les lettres dans le bon ordre.



A

Charlie reçoit une barre de chocolat à son anniversaire.

B

Toute la famille fait des économies pour offrir une barre de chocolat à Charlie

C

Charlie croque un tout petit bout du bâton de chocolat.

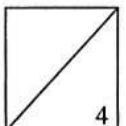
D

Charlie place le bâton de chocolat tout neuf dans une petite caisse en bois.

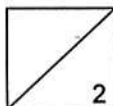
Réponses :

--	--	--	--

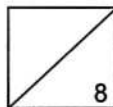
3. Rédige un résumé des deux chapitres (1 et 2) en quatre phrases.



4. Retrouve et recopie la phrase du texte qui illustre cette image.



5. Réponds à ces questions en rédigeant des phrases.



a. Quel est le menu exact du dimanche dans la famille Bucket ?

b. Pourquoi toute la famille Bucket oubliait-elle la faim et la misère pendant une demi-heure, chaque soir ?

c. Explique ce que veut dire « j'ai l'eau à la bouche ».

d. La famille est-elle gentille ou méchante avec Charlie ? Explique ton choix

e. Pourquoi la présence de la chocolaterie dans la ville de Charlie est-elle une torture pour lui ?

f. Pourquoi les parents de Charlie entrent-ils doucement dans la chambre des grands-parents quand ceux-ci racontent l'histoire du prince indien ?
